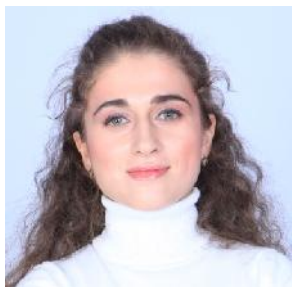



INFORMAȚII PERSONALE



POZIȚIA

Culcea Magdalena

 Aleea Brașoveni, nr. 3, sect. 2, București, România

 0721517628

 culcea_magda@yahoo.com

Sexul F | Data nașterii 14/02/1986 | Naționalitatea Român

EXPERIENȚA PROFESIONALĂ

octombrie 2011-prezent

Asistent universitar la Departamentul de Inginerie Electrică în Construcții și Instalații, UTCB

Universitatea Tehnică de Construcții București

Bd. Lacul Tei 124, sectorul 2, București (România) www.utcb.ro

- Activități și responsabilități
- conducerea lucrărilor de laborator la disciplinele: Automatizarea instalațiilor, Măsurări în instalații, Măsurări, senzori și traductoare, Tehnici de achiziție și prelucrare a datelor, Acționări și sisteme de automatizare a fluxurilor, Semnale și sisteme, Sisteme cu microprocesoare
- autoare a 7 articole dintre care 3 indexate BDI

februarie 2010-prezent

Inginer instalator, S.C. Ennacominstal S.R.L.

EDUCAȚIE ȘI FORMARE

octombrie 2011-februarie 2015

Doctor în domeniul „Inginerie civilă și instalații”, UTCB

2009-2011

Inginer cu master, Facultatea de Inginerie a Instalațiilor, master: Tehnologii Performante pentru Protecția Mediului Urban, UTCB

2005-2009

Inginer, Facultatea de Instalații, profil: Instalații pentru Construcții, UTCB

2001-2005

Colegiul National „Frații Buzești” Craiova, profil: matematică-informatic bilingv englez

2011

Universitatea Politehnică din București, Facultatea de Energetic
Curs de pregătire teoretică în domeniul instalațiilor electrice

COMPETENȚE PERSONALE

Limba maternă

Româna

Alte limbi străine cunoscute

Englez

| N ELEGERE | | VORBIRE | | SCRIERE |
|-----------|--------|----------------------------|--------------|---------|
| Ascultare | Citire | Participare la conversație | Discurs oral | |
| C1 | C1 | C1 | C1 | C1 |

Francez B1 B1 B1 B1 B1

Scris în denumirea certificatului. Scrie nivelul, dacă îl cunoașteți.

Niveluri: A1/2: Utilizator elementar - B1/2: Utilizator independent - C1/2: Utilizator experimentat
Cadru european comun de referință pentru limbile străine

Competențe dobândite la locul de muncă

- Abilitate în utilizarea echipamentelor de laborator, dobândite în activitățile de laborator drept cadru didactic și inginer

Competențe informatice

- O bună cunoaștere a instrumentelor Microsoft Office™
- AutoCAD, MATLAB, LABVIEW

Alte competențe

- Atestat de traducător limba engleză
- Atestat de operator calculator
- Electrician autorizat gradul IIA

Permis de conducere

- Categoria B din 2004

Anexa 1: List lucr ri publicate

- Caluianu, S., Culcea, M., A modified genetic algorithm used for tuning controllers integrated in pervasive systems, Sustainable Solutions for Energy and Environment, EENVIRO, 2014
- Oancea, C., Culcea, M., The use of artificial intelligence for pervasive systems in intelligent buildings, a V-a ediție a Conferinței de Cercetare în Construcții, Economia Construcțiilor, Urbanism și Dezvoltare Teritorială cu participare internațională, 19 aprilie, 2013, <http://www.incd.ro/wp-content/uploads/2012/03/ATUAC05R.pdf>
- Culcea, M., Pecsi, R., Caluianu, S., The tuning of the fuzzy controllers used in the pervasive systems, Mathematical Modelling in Civil Engineering Journal, no. 2/2014, pag. 15-20, revist B+, indexat în Versita/De Gruyter, ProQuest, EBSCO.
- Culcea, M., Pecsi, R., Caluianu, S., The pervasive systems used in order to aid the aged peoples' surveillance, with mobile phone alerting, Buletinul Institutului Politehnic din Iași, Tomul LX(LXIV), Fasc. 1, 2014, Secția Construcții. Arhitectură, pag. 81-89, revist B+, indexat în: Index Copernicus, ProQuest, Ebsco, DOAJ, BASE, Scientific Commons, DRIVER, WorldWideScience.org, getCITED, ResearchGATE, Ovid LinkSolver, Genamics Journalseek, Electronic Journals Library, WorldCat, Intute.
- Culcea, M., Oancea, C., Caluianu, S., O incursiune în lumea sistemelor pervasive, Cea de-a treia ediție a conferinței naționale de cercetare în construcții, economia construcțiilor, arhitectură, urbanism și dezvoltare teritorială cu participare internațională, București, 11 mai 2012, Volumul 3, Nr. 2/2012, ISSN 2069-0509, pag. 79-82. Indexat BDI: ULRICHWeb, Index Copernicus, EBSCOhost, getCITED, SCIPPIO. Disponibil on-line: <http://uac.incerc.ro/index.htm>
- Georgescu, A.M., Georgescu, S.C., Petrovici, T., Culcea, M. Pumping stations operating parameters upon a variable demand determined numerically for the water distribution network of Oradea. In: U.P.B. Sci. Bull, Series C, Vol. 69, No. 4, 2007
- Cosoiu, C.I., Stefan, R.S., Culcea, M., Sarbu, C., Sandu, I. Wind effects on several typical configurations. In: Scientific Bulletin of the „Politehnica” University of Timisoara Transactions on Mechanics Tom 53(67), Fascicola 3, 2008